

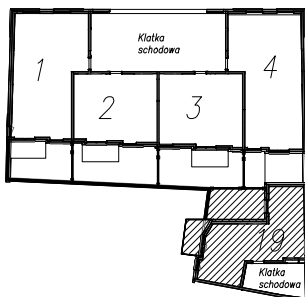
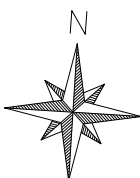
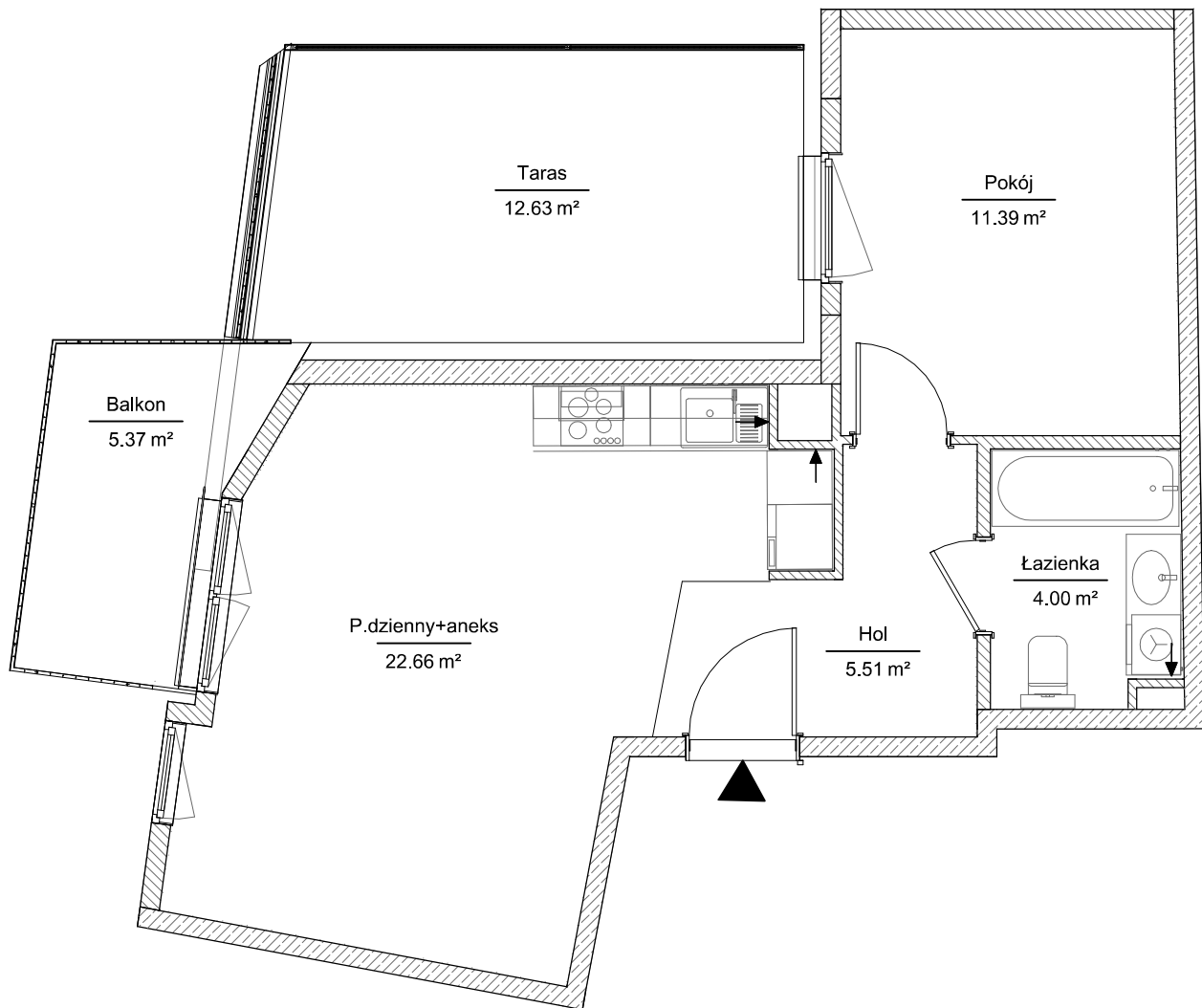
Pomiar powierzchni użytkowej

Budynek mieszkalny wielorodzinny z garażem podziemnym

przy ul. Łomżyńska 36 w Warszawie

dzielnica Praga Północ, dz. nr. 5, obręb 41402

kondygnacja 2 (piętro 1) Lokal nr 19



Pomieszczenie	Powierzchnia użytkowa
Hol	5,51 m ²
P.dzienny+aneks	22,66 m ²
Pokój	11,39 m ²
Łazienka	4,00 m ²
SUMA:	43,56 m ²
Taras	12,63 m ²
Balkon	5,37 m ²

USŁUGI GEODEZYJNE I KARTOGRAFICZNE

mgr inż. Krzysztof Rydzik
ul. Wąwózowa 30 m.43
02-796 Warszawa

NIP 526-252-33-97
regon 015420928

Pomiar wykonano zgodnie
z normą ISO 9836:2022-07
Pomierzył: Karol Karwowski
Opracował: Karol Karwowski
Sprawdził: Krzysztof Rydzik
Data: 12-2025

GEODETA UPRAWNIONY

mgr inż. Krzysztof Rydzik
upr. nr 22420