

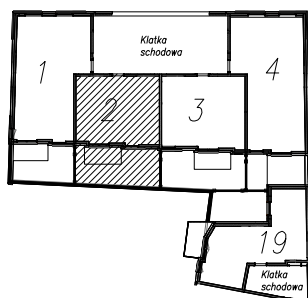
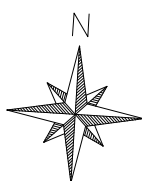
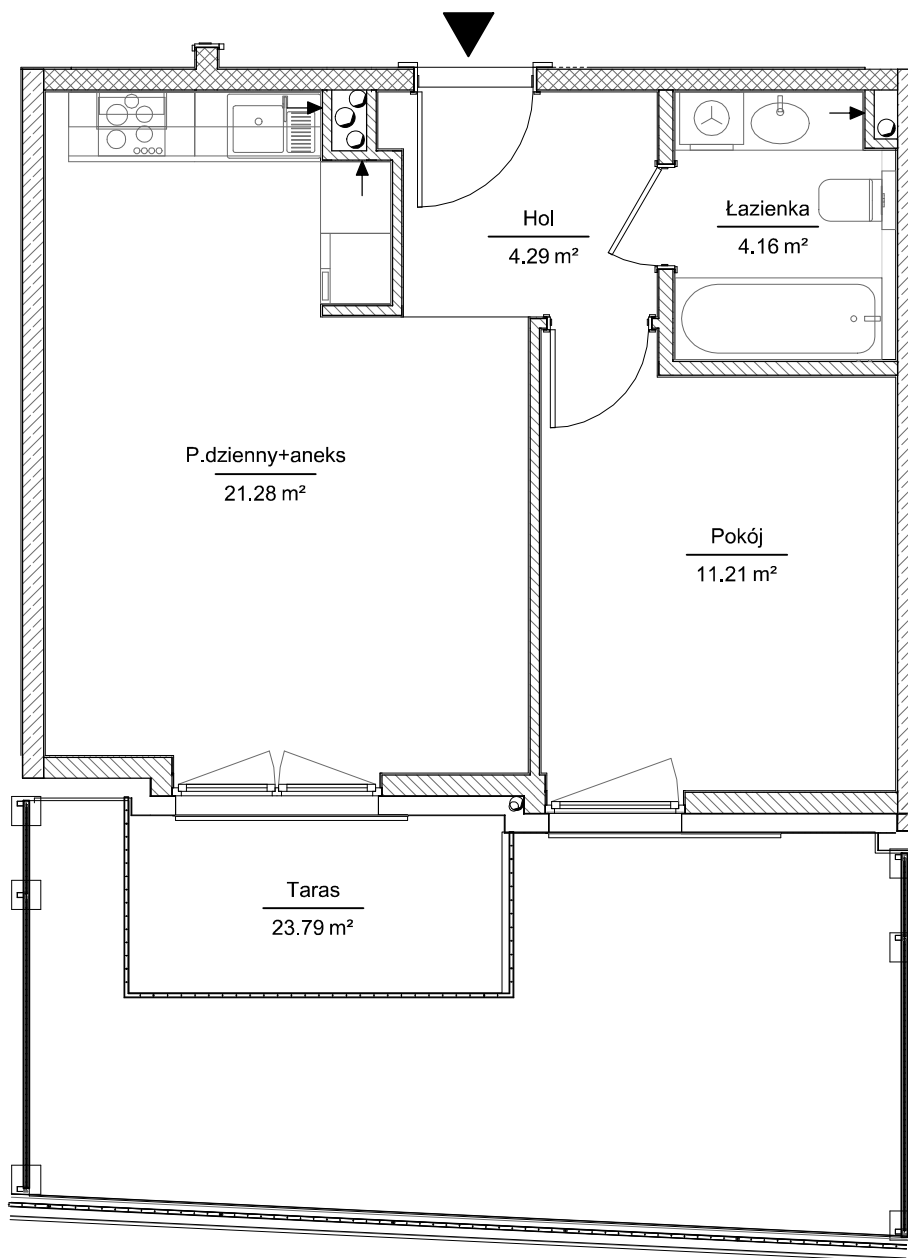
Pomiar powierzchni użytkowej

Budynek mieszkalny wielorodzinny z garażem podziemnym

przy ul. Łomżyńskiej 36 w Warszawie

dzielnica Praga Północ, dz. nr. 5, obręb 41402

kondygnacja 2 (piętro 1) Lokal nr 2



| Pomieszczenie | Powierzchnia użytkowa |
|-----------------|-----------------------|
| Hol | 4,29 m ² |
| P.dzienny+aneks | 21,28 m ² |
| Pokój | 11,21 m ² |
| Łazienka | 4,16 m ² |
| SUMA: | 40,94 m ² |
| Taras | 23,79 m ² |

USŁUGI GEODEZYJNE I KARTOGRAFICZNE

mgr inż. Krzysztof Rydzik

ul. Wąwózowa 30 m.43

02-796 Warszawa

NIP 526-252-33-97

regon 015420928

Pomiar wykonano zgodnie

z normą ISO 9836:2022-07

Pomierzył: Jacek Małczuk

Opracował: Jacek Małczuk

Sprawdził: Krzysztof Rydzik

Data: 12-2025

GEODETA UPRAWNIONY

mgr inż. Krzysztof Rydzik

upr. nr 22420