

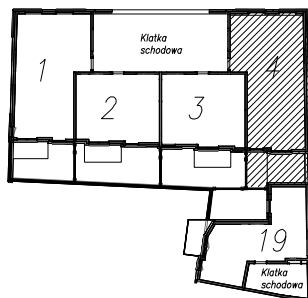
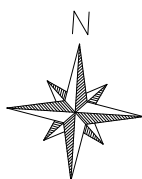
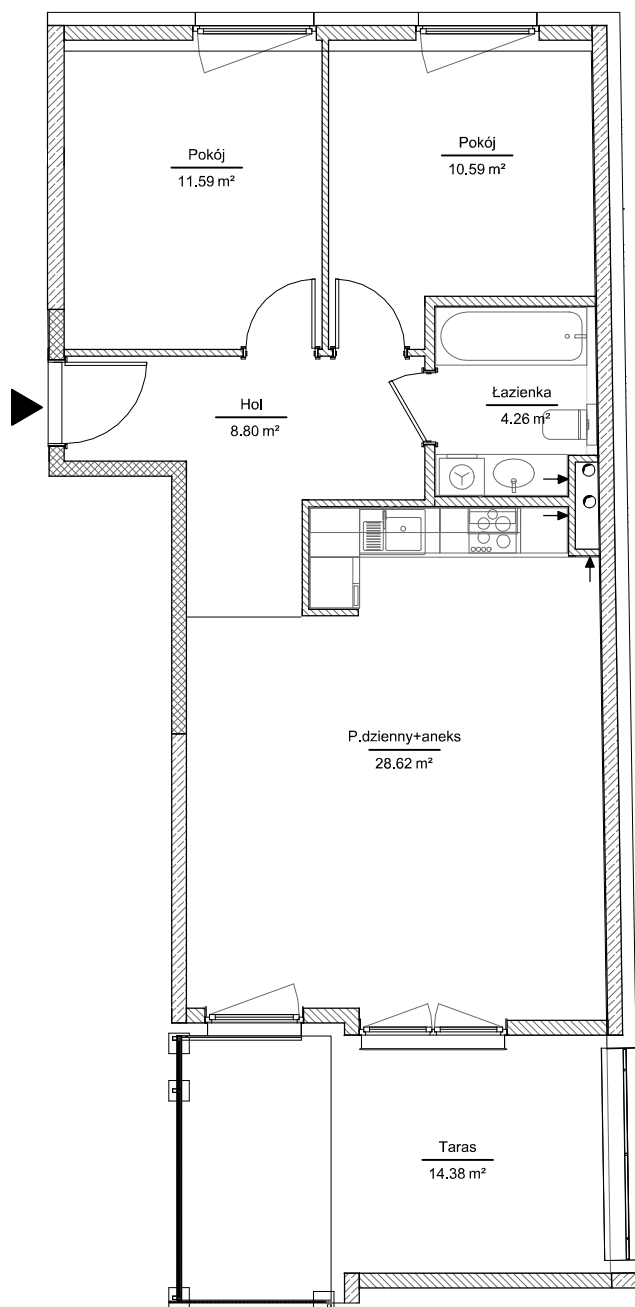
# Pomiar powierzchni użytkowej

Budynek mieszkalny wielorodzinny z garażem podziemnym

przy ul. Łomżyńskiej 36 w Warszawie

dzielnica Praga Północ, dz. nr. 5, obręb 41402

kondygnacja 2 (piętro 1) Lokal nr 4



Pomieszczenie	Powierzchnia użytkowa
Hol	8,80 m <sup>2</sup>
Pokój	10,59 m <sup>2</sup>
Pokój	11,59 m <sup>2</sup>
Łazienka	4,26 m <sup>2</sup>
P.dzienny+aneks	28,62 m <sup>2</sup>
SUMA:	63,86 m <sup>2</sup>
Taras	14,38 m <sup>2</sup>

USŁUGI GEODEZYJNE I KARTOGRAFICZNE

mgr inż. Krzysztof Rydzik

ul. Wąwózowa 30 m.43

02-796 Warszawa

NIP 526-252-33-97

regon 015420928

Pomiar wykonano zgodnie

z normą ISO 9836:2022-07

Pomierzył: Jacek Małczuk

Opracował: Jacek Małczuk

Sprawdził: Krzysztof Rydzik

Data: 12-2025

GEODETA UPRAWNIONY

mgr inż. Krzysztof Rydzik

upr. nr 22420