

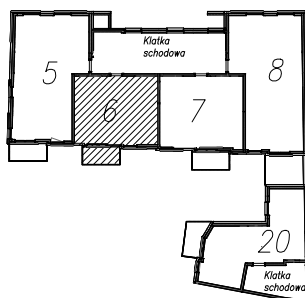
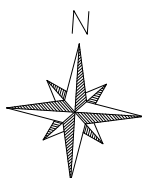
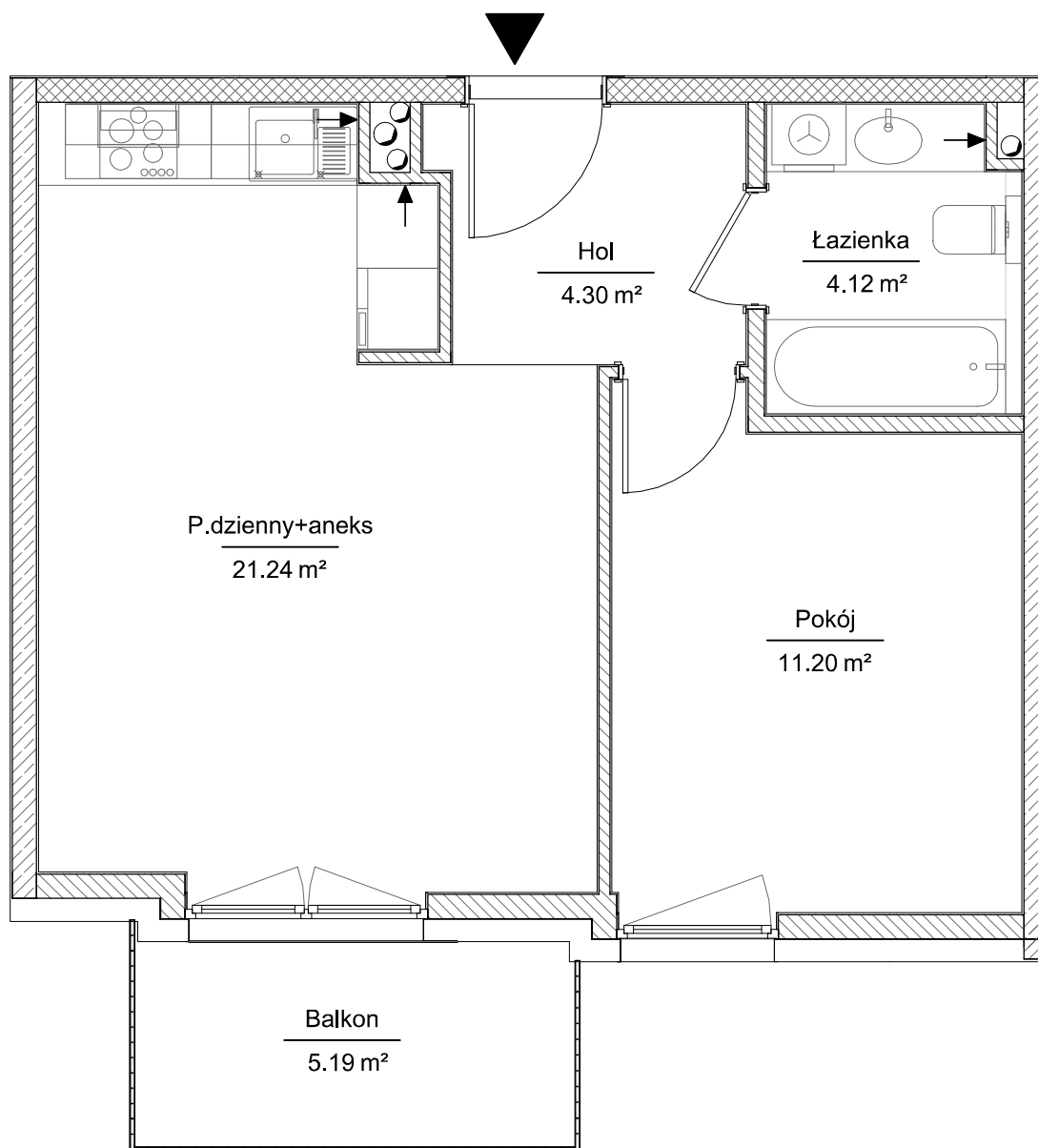
Pomiar powierzchni użytkowej

Budynek mieszkalny wielorodzinny z garażem podziemnym

przy ul. Łomżyńskiej 36 w Warszawie

dzielnica Praga Północ, dz. nr. 5, obręb 41402

kondygnacja 3 (piętro 2) Lokal nr 6



Pomieszczenie	Powierzchnia użytkowa
Hol	4,30 m ²
P.dzienny+aneks	21,24 m ²
Pokój	11,20 m ²
Łazienka	4,12 m ²
SUMA:	40.86 m ²
Balkon	5,19 m ²

USŁUGI GEODEZYJNE I KARTOGRAFICZNE

mgr inż. Krzysztof Rydzik
ul. Wąwózowa 30 m.43
02-796 Warszawa

NIP 526-252-33-97
regon 015420928

Pomiar wykonano zgodnie
z normą ISO 9836:2022-07
Pomierzył: Jacek Małczuk
Opracował: Jacek Małczuk
Sprawdził: Krzysztof Rydzik
Data: 12-2025

GEODETA UPRAWNIONY

mgr inż. Krzysztof Rydzik
upr. nr 22420