

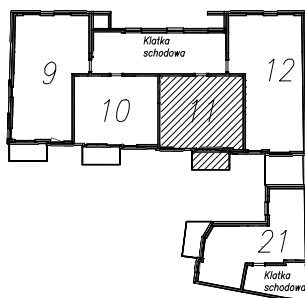
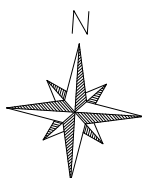
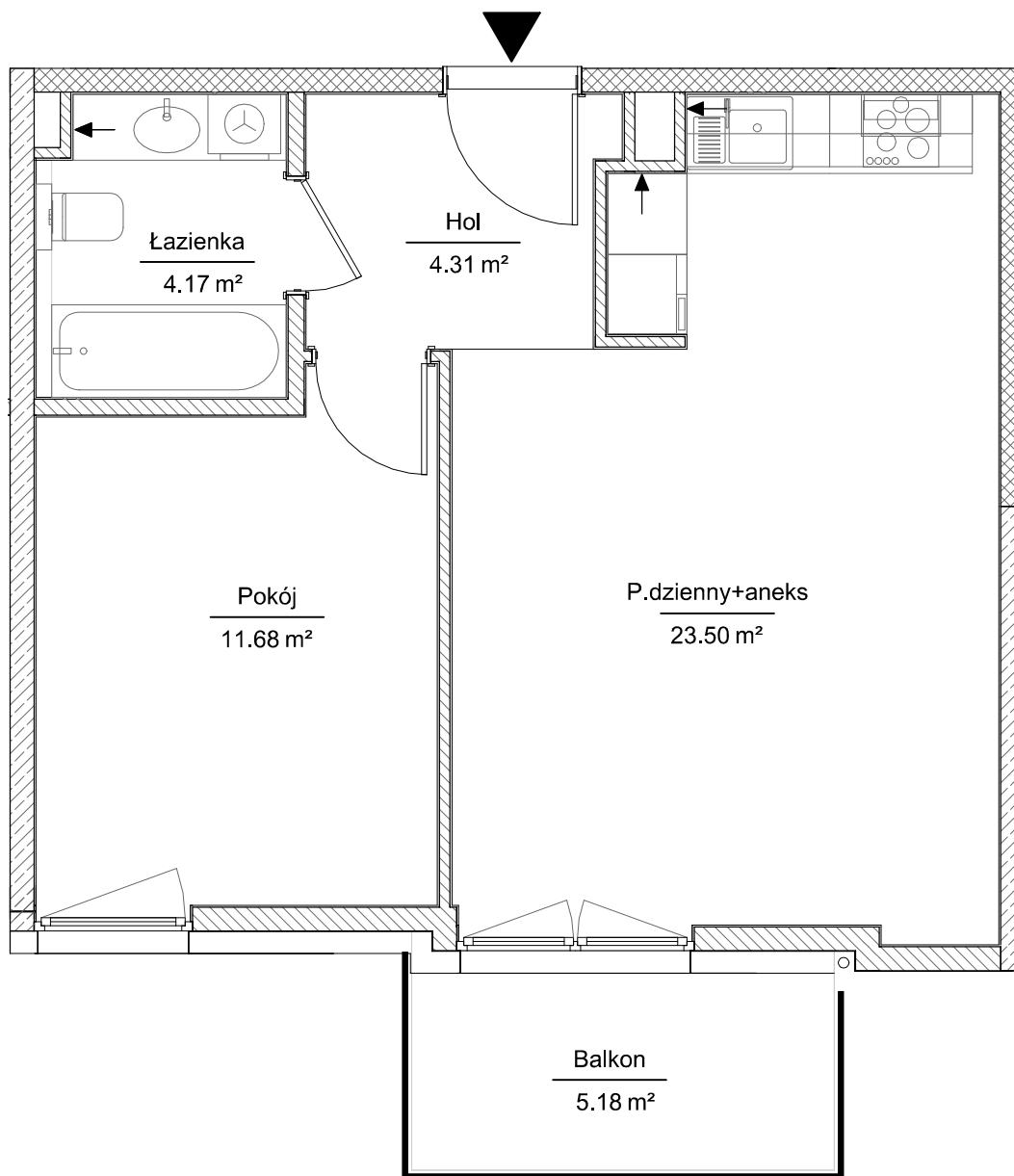
Pomiar powierzchni użytkowej

Budynek mieszkalny wielorodzinny z garażem podziemnym

przy ul. Łomżyńskiej 36 w Warszawie

dzielnica Praga Północ, dz. nr. 5, obręb 41402

kondygnacja 4 (piętro 3) Lokal nr 11



Pomieszczenie	Powierzchnia użytkowa
Hol	4,31 m ²
P.dzienny+aneks	23,50 m ²
Pokój	11,68 m ²
Łazienka	4,17 m ²
SUMA:	43,66 m ²
Balkon	5,18 m ²

USŁUGI GEODEZYJNE I KARTOGRAFICZNE

mgr inż. Krzysztof Rydzik
ul. Wąwózowa 30 m.43
02-796 Warszawa

NIP 526-252-33-97
regon 015420928

Pomiar wykonano zgodnie
z normą ISO 9836:2022-07
Pomierzył: Jacek Małczuk
Opracował: Jacek Małczuk
Sprawdził: Krzysztof Rydzik
Data: 12-2025

GEODETA UPRAWNIONY

mgr inż. Krzysztof Rydzik
upr. nr 22420