

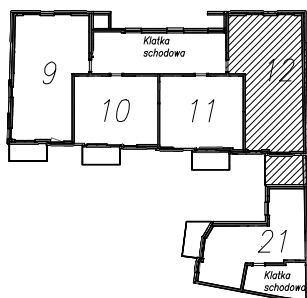
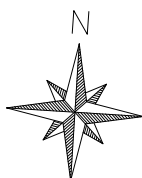
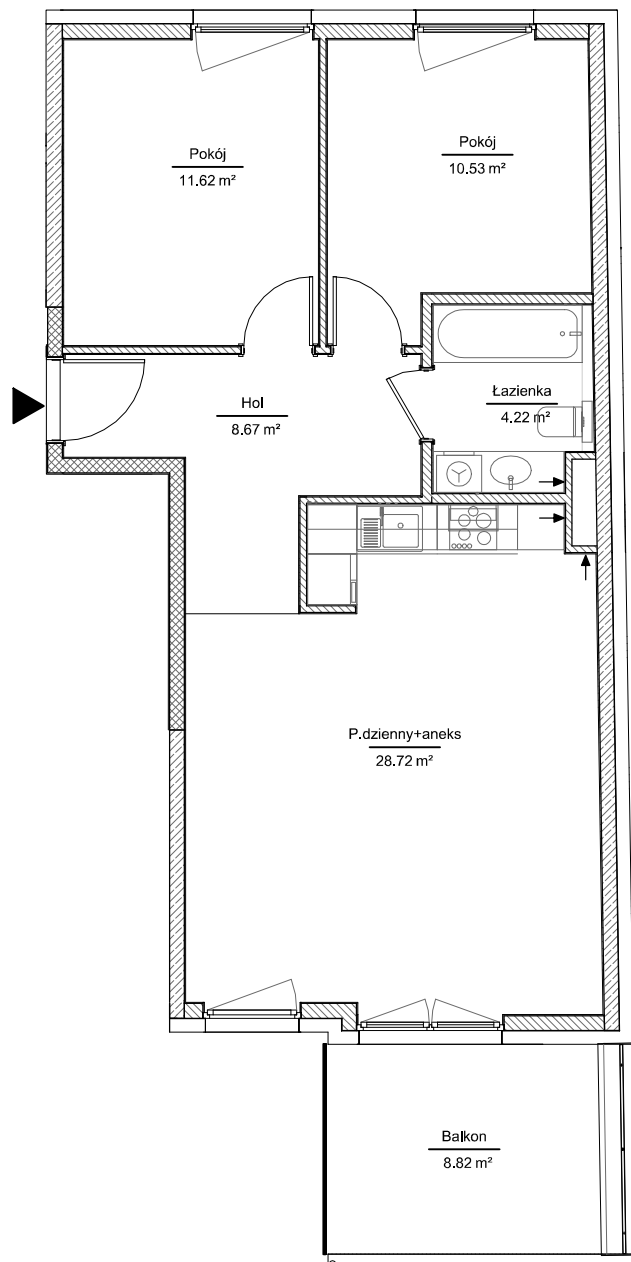
# Pomiar powierzchni użytkowej

Budynek mieszkalny wielorodzinny z garażem podziemnym

przy ul. Łomżyńskiej 36 w Warszawie

dzielnica Praga Północ, dz. nr. 5, obręb 41402

kondygnacja 4 (piętro 3) Lokal nr 12



Pomieszczenie	Powierzchnia użytkowa
Hol	8,67 m <sup>2</sup>
Pokój	10,53 m <sup>2</sup>
Pokój	11,62 m <sup>2</sup>
Łazienka	4,22 m <sup>2</sup>
P.dzienny+aneks	28,72 m <sup>2</sup>
SUMA:	63,76 m <sup>2</sup>
Balkon	8,82 m <sup>2</sup>

USŁUGI GEODEZYJNE I KARTOGRAFICZNE

mgr inż. Krzysztof Rydzik  
ul. Wąwózowa 30 m.43  
02-796 Warszawa

NIP 526-252-33-97  
regon 015420928

Pomiar wykonano zgodnie  
z normą ISO 9836:2022-07  
Pomierzył: Jacek Małczuk  
Opracował: Jacek Małczuk  
Sprawdził: Krzysztof Rydzik  
Data: 12-2025

GEODETA UPRAWNIONY

mgr inż. Krzysztof Rydzik  
upr. nr 22420