

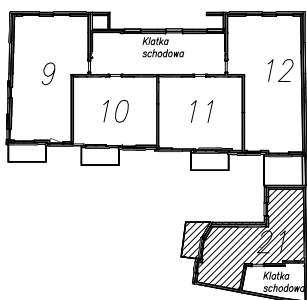
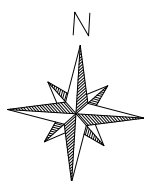
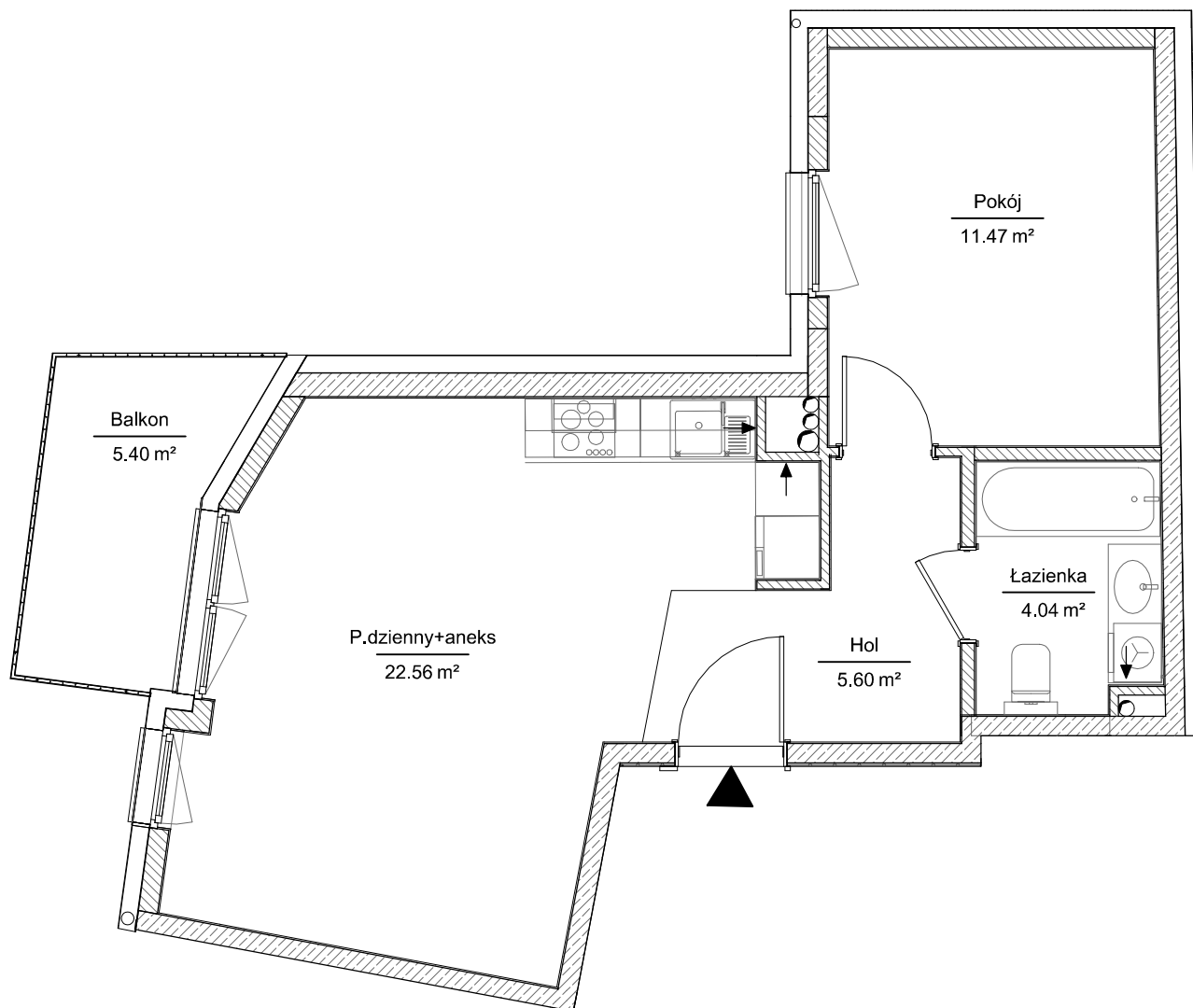
Pomiar powierzchni użytkowej

Budynek mieszkalny wielorodzinny z garażem podziemnym

przy ul. Łomżyńska 36 w Warszawie

dzielnica Praga Północ, dz. nr. 5, obręb 41402

kondygnacja 4 (piętro 3) Lokal nr 21



Pomieszczenie	Powierzchnia użytkowa
Hol	5,60 m ²
P.dzienny+aneks	22,56 m ²
Pokój	11,47 m ²
Łazienka	4,04 m ²
SUMA:	43.67 m ²
Balkon	5,40 m ²

USŁUGI GEODEZYJNE I KARTOGRAFICZNE

mgr inż. Krzysztof Rydzik

ul. Wąwózowa 30 m.43

02-796 Warszawa

NIP 526-252-33-97

regon 015420928

Pomiar wykonano zgodnie

z normą ISO 9836:2022-07

Pomierzył: Karol Karwowski

Opracował: Karol Karwowski

Sprawdził: Krzysztof Rydzik

Data: 12-2025

GEODETA UPRAWNIONY

mgr inż. Krzysztof Rydzik

upr. nr 22420