

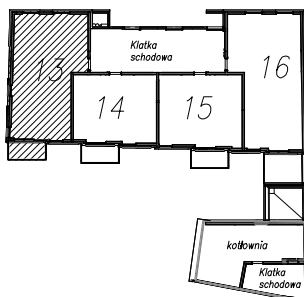
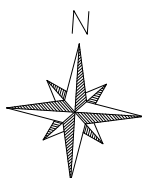
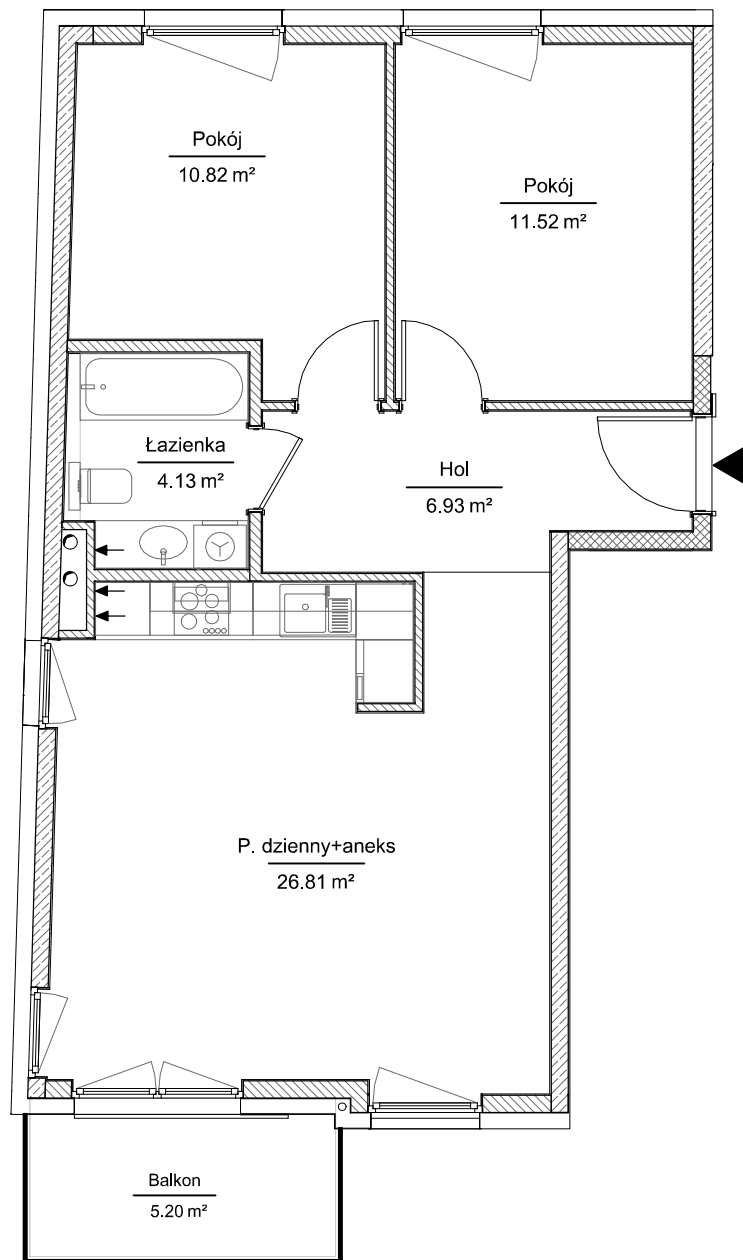
Pomiar powierzchni użytkowej

Budynek mieszkalny wielorodzinny z garażem podziemnym

przy ul. Łomżyńska 36 w Warszawie

dzielnica Praga Północ, dz. nr. 5, obręb 41402

kondygnacja 5 (piętro 4) lokal nr 13



Pomieszczenie	Powierzchnia użytkowa
Hol	6,93 m ²
Pokój	11,52 m ²
Pokój	10,82 m ²
Łazienka	4,13 m ²
P.dzienny+aneks	26,81 m ²
SUMA:	60,21 m ²
Balkon	5,20 m ²

USŁUGI GEODEZYJNE I KARTOGRAFICZNE

mgr inż. Krzysztof Rydzik

ul. Wąwózowa 30 m.43

02-796 Warszawa

NIP 526-252-33-97

regon 015420928

Pomiar wykonano zgodnie

z normą ISO 9836:2022-07

Pomierzył: Jacek Małczuk

Opracował: Jacek Małczuk

Sprawdził: Krzysztof Rydzik

Data: 12-2025

GEODETA UPRAWNIONY

mgr inż. Krzysztof Rydzik

upr. nr 22420