

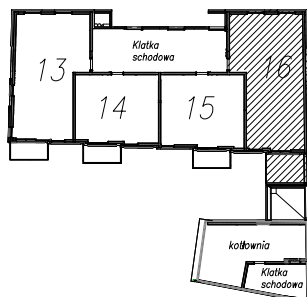
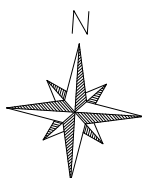
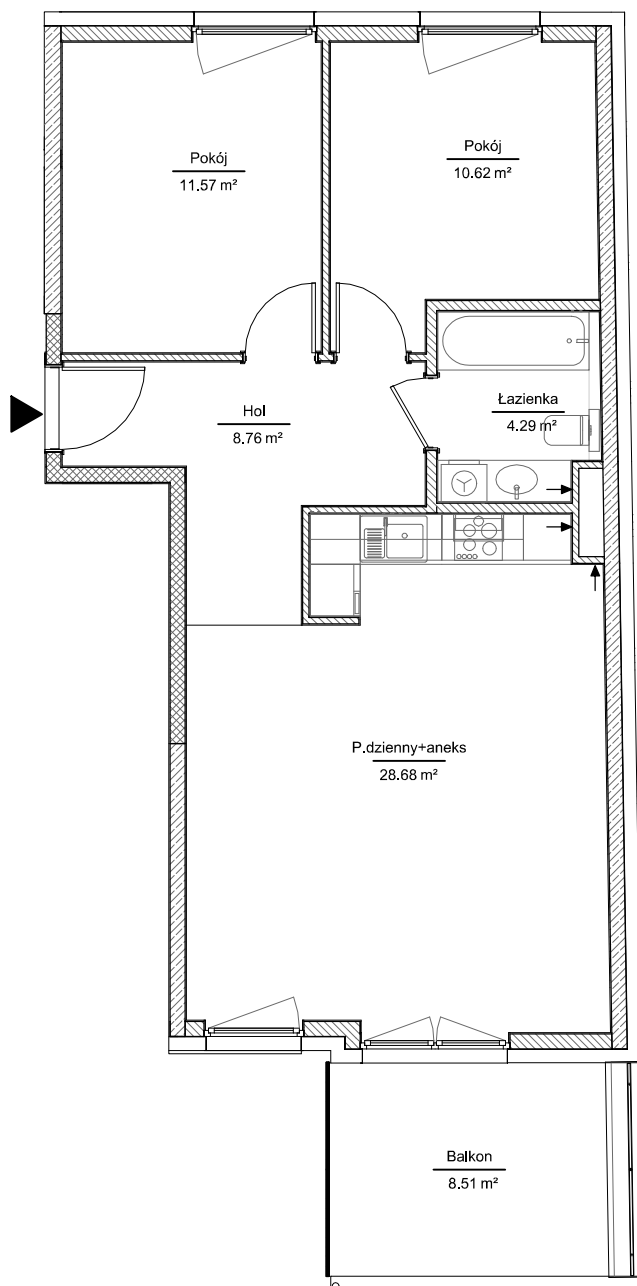
Pomiar powierzchni użytkowej

Budynek mieszkalny wielorodzinny z garażem podziemnym

przy ul. Łomżyńskiej 36 w Warszawie

dzielnica Praga Północ, dz. nr. 5, obręb 41402

kondygnacja 5 (piętro 4) Lokal nr 16



Pomieszczenie	Powierzchnia użytkowa
Hol	8,76 m ²
Pokój	10,62 m ²
Pokój	11,57 m ²
Łazienka	4,29 m ²
P.dzienny+aneks	28,68 m ²
SUMA:	63,92 m ²
Balkon	8,51 m ²

USŁUGI GEODEZYJNE I KARTOGRAFICZNE

mgr inż. Krzysztof Rydzik

ul. Wąwózowa 30 m.43

02-796 Warszawa

NIP 526-252-33-97

regon 015420928

Pomiar wykonano zgodnie

z normą ISO 9836:2022-07

Pomierzył: Jacek Matczuk

Opracował: Jacek Matczuk

Sprawdził: Krzysztof Rydzik

Data: 12-2025

GEODETA UPRAWNIONY

mgr inż. Krzysztof Rydzik

upr. nr 22420