

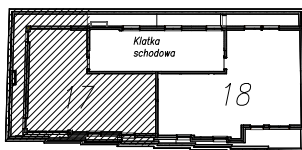
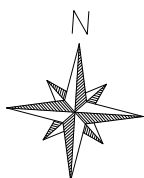
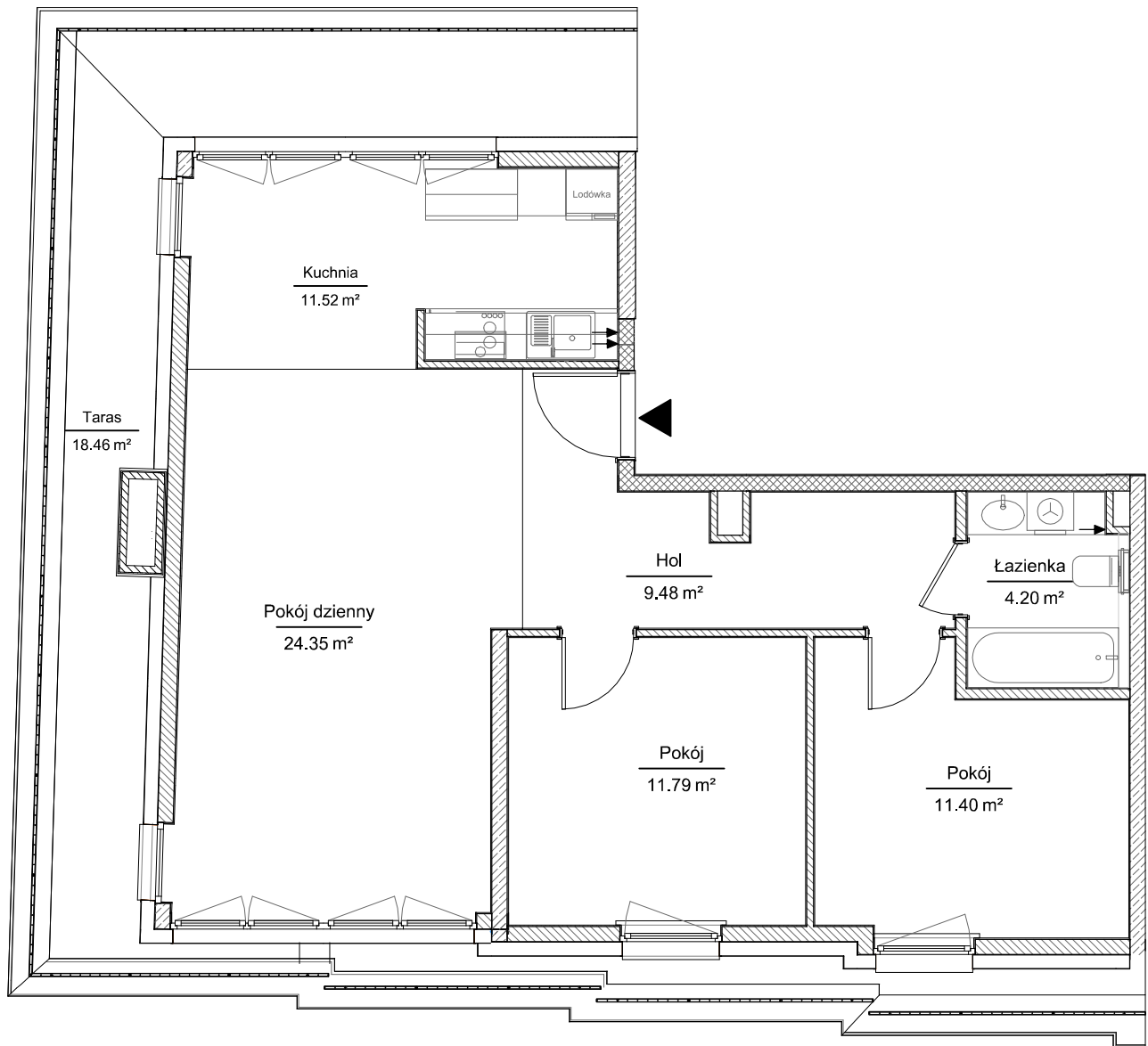
Pomiar powierzchni użytkowej

Budynek mieszkalny wielorodzinny z garażem podziemnym

przy ul. Łomżyńska 36 w Warszawie

dzielnica Praga Północ, dz. nr. 5, obręb 41402

kondygnacja 6 (piętro 5) lokal nr 17



Pomieszczenie	Powierzchnia użytkowa
Hol	9,48 m ²
Pokój	11,79 m ²
Pokój	11,40 m ²
Łazienka	4,20 m ²
Pokój dzienny	24,35 m ²
Kuchnia	11,52 m ²
SUMA:	72,74 m ²
Taras	18,46 m ²

USŁUGI GEODEZYJNE I KARTOGRAFICZNE

mgr inż. Krzysztof Rydzik
ul. Wąwózowa 30 m.43
02-796 Warszawa

NIP 526-252-33-97
regon 015420928

Pomiar wykonano zgodnie
z normą ISO 9836:2022-07
Pomierzył: Jacek Małczuk
Opracował: Jacek Małczuk
Sprawdził: Krzysztof Rydzik
Data: 12-2025

GEODETA UPRAWNIONY

mgr inż. Krzysztof Rydzik
upr. nr 22420